

Studentenhaus Sillgraben
Rennweg 34
A-6020 Innsbruck
Tel +43 512 / 58 72 14
Fax +43 512 / 58 72 14 - 99
sillgraben@aon.at
www.sillgraben.at



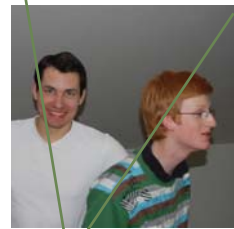
Was Sillgraben auszeichnet:

- eine internationale, motivierende Studienatmosphäre
- offenes Miteinander von Studenten verschiedenster Fachrichtungen, Nationen und Kulturen
- freundschaftlich-familiäres Ambiente
- Vorträge und Gespräche zu unterschiedlichen Themen inklusive religiöser Bildungsangebote
- ein Mentoringprogramm
- soziales und außeruniversitäres Engagement
- Einzelzimmer mit Voll- bzw. Halbpension, Studierzimmer, eine Hauskapelle und weitere Räumlichkeiten
- Sport- und Freizeitangebote für einen erholsamen Ausgleich zum Lernen
- Zentral gelegen im Stadtteil Sagen
- in Summe optimale Voraussetzungen für ein intensives und zielgerichtetes Studium und die Entfaltung persönlicher Tugenden

Bewerbungsverfahren:

- 1 Erste Kontaktaufnahme (Email oder Telefon), sowie Ausfüllen der Heimplatzbewerbung (einschließlich Kopie des Maturazeugnisses bzw. Erfolgsnachweises des letzten Studienjahres)
- 2 Termin für ein persönliches Gespräch mit der Heimleitung, um das Haus kennen zu lernen
- 3 Entscheidung und Mitteilung

**Mach mehr
aus deinem Studium!**



Das Studentenhaus Sillgraben

... ist ein Bildungszentrum für engagierte, männliche Studenten ohne Einschränkung von Herkunft, Studium oder Religion. Für die Orientierung der Bildungstätigkeit ist die Prälatur Opus Dei verantwortlich, eine Einrichtung der katholischen Kirche, deren Ziel es ist, Christsein im Alltag zu fördern (www.opusdei.at).

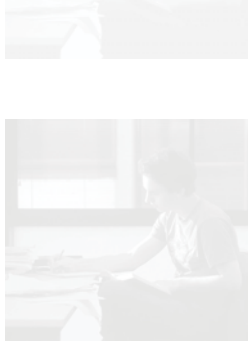
Erfolgreich studieren

Wer effizient studieren möchte, kommt gerne nach Sillgraben. Die diversen Räume erleichtern ein konzentriertes Arbeiten. Unter den Studenten der verschiedenen Fachrichtungen und Semester herrscht reger Austausch; das schließt ein gegenseitiges Unterstützen mit ein. Gerade für Studienanfänger ist Sillgraben ein idealer Ort.

Daten

Das Studentenheim verfügt über 12 Einzelzimmer, jeweils mit Dusche und WC, ein Wohnzimmer, ein Esszimmer, einen eigenen Studierraum, einen Computerraum mit Internetanschluss, eine Hauskapelle und einen Garten.

Die Wohnkosten inklusive Vollpension (drei Mahlzeiten pro Tag) und Reinigung der Wäsche und des Zimmers betragen monatlich € 560,- bei Halbpension € 490,- (10 mal im Jahr).



Mehr als ein Studentenheim

Ob Diskussionen, Vorträge oder Gespräche, das kulturelle Angebot in Sillgraben ist vielfältig. Zum Beispiel ist die „Sillgrabener Gesprächsrunde“ eine Mischung aus Vortrag und Diskussion über aktuelle Themen, die Gelegenheit bietet, sich im kleinen Kreis mit Persönlichkeiten aus dem akademischen, politischen und kulturellen Bereich direkt und ungezwungen auszutauschen.

In den letzten Semestern stand u.a. folgendes auf dem Programm:

• *Architektur und Umwelt - Probleme, Auswege, Tendenzen*

Univ.-Prof. Arch. DI Christoph Achammer

• *„Psychologie der Geschlechter“*

Univ.-Doz. Dr. Raphael Bonelli

• *Bundesheer - überholt? Aufgabe und Herausforderung heute!*

Gen. major Mag. Herbert Bauer

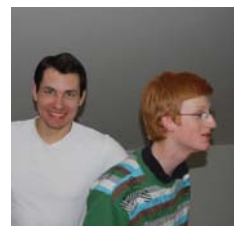


Die 3. Dimension

Zusätzlich zum kulturellen Angebot hat jeder die Chance, seine christliche Bildung zu vertiefen und Orientierung am christlichen Menschenbild zu finden. Verschiedene Bildungsangebote und die Möglichkeit, eine persönliche Seelsorge in Anspruch zu nehmen, sorgen dafür. Die Leitung der Bildungstätigkeiten ist der Prälatur Opus Dei, einer Institution der katholischen Kirche, anvertraut (www.opusdei.at).

Fordere von dir selbst!

Die Heimplätze stehen männlichen Studenten aller Studienrichtungen offen. Als Aufnahmebedingungen gelten das Interesse an einem intensiven und seriösen Hochschulstudium, die Absicht, in den Tugenden zu wachsen und gemäß persönlicher Präferenzen die Bildungsangebote des Hauses zu nützen. Auch die Bereitschaft, zur familiären Atmosphäre beizutragen und für kleine Dienste zur Verfügung zu stehen, sollte der Bewohner mitbringen.



Persönlichkeit zählt

Neben der fachlichen Ausbildung legt Sillgraben Wert auf die Förderung menschlicher Bildung. Kennzeichen hier sind Eigeninitiative, Kommunikations-, Diskurs- und Kritikfähigkeit. Studenten aus dem In- und Ausland, die hier zusammentreffen, geben dem Haus einen internationalen Charakter und fördern Interesse und Aufgeschlossenheit gegenüber anderen Kulturen.



Das Ganze, mehr als die Summe seiner Teile

Mehrere Gemeinschaftsräume verleihen dem Haus einen familiären Charakter. Das Zusammenleben der Studenten in Sillgraben ist von christlichem Geist geprägt. Das Angebot an gemeinsamen Ausflügen, Kultur- und Sportaktivitäten sowie das Beisammensein bei und nach den Mahlzeiten trägt zum Entstehen von Freundschaften bei.



Studentenhaus Sillgraben

Rennweg 34
A-6020 Innsbruck
Bank: Bank für Vorarlberg und Tirol
Konto: 100166275
BLZ: 16000
IBAN: AT841600000100166275
BIC: BTVAAT22